



# **keramos**

**[mentoria]**

**Apresentação & Introdução**

**[Aula 1]**



# Objetivo da mentoria

Baseado no versículo Bezalel e Aoliabe - (Êx 35.30–36.1).

Durante o tempo no campo missionário, observei que existe pessoas talentosas nas artes. Porém, elas não separam o chamado, do propósito e o ofício.

O Objetivo desse mentoria é unir essas três categorias em um só caminho.

Vamos abordar Visão de Deus para Arte, Aplicando ela em nossas vidas e Ativando ela para trazer Reforma e Avivamento.



- 
- 1) Projeto Artístico**
  - 2) Escolhendo Mentor**
  - 3) Escolhendo uma modalidade**
  - 4) Aplicando a Arte**



# 1) Projeto Artístico

Desenvolver a percepção visual diante de Cristo, mundo e de arte, ampliando as possibilidades reflexivas na construção de um olhar crítico.



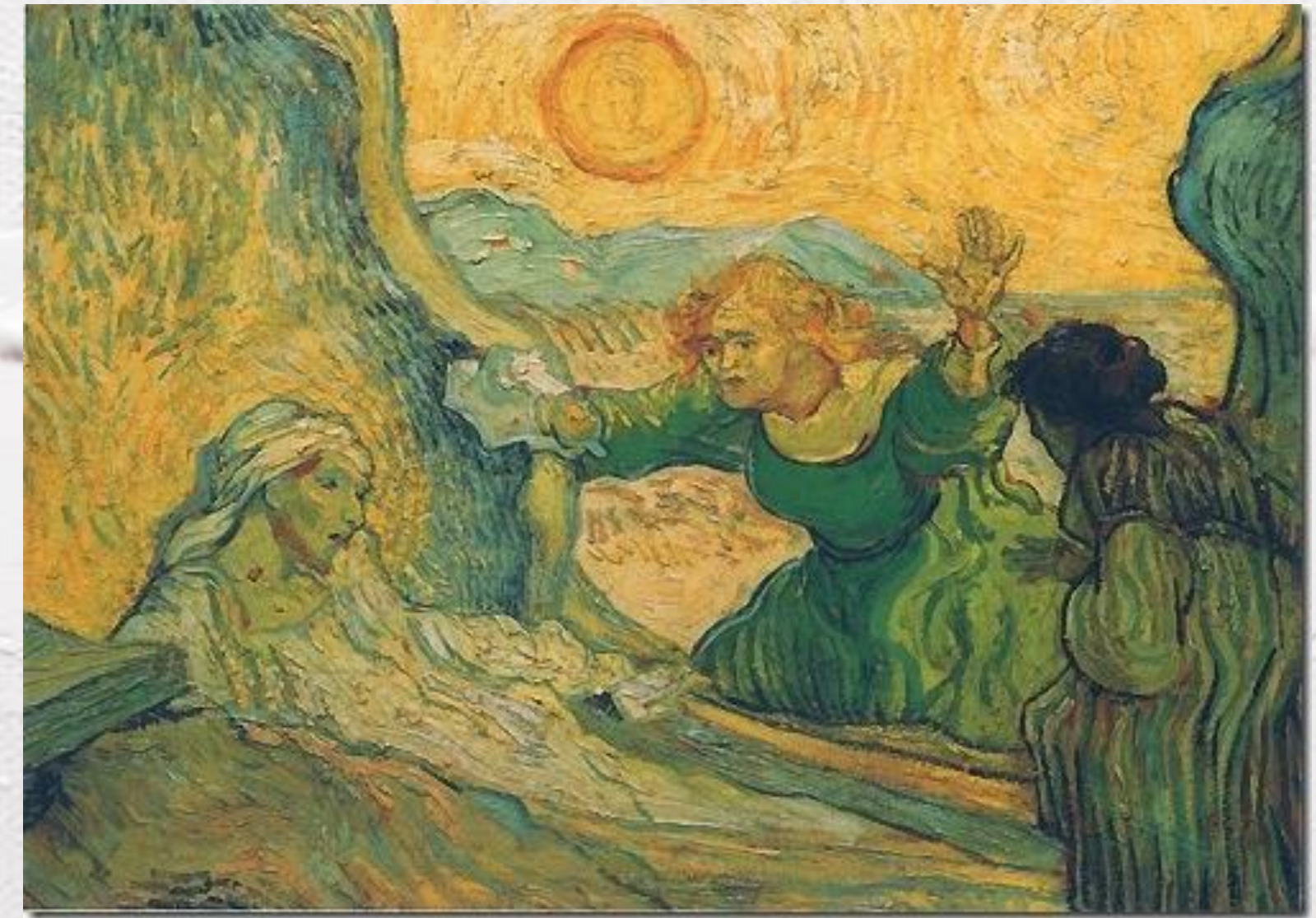
## 2) Escolhendo um mentor

Escolha alguém que você admira artisticamente.

Ex.: Makoto Fujimura



Vincent van Gogh





## 2) Escolhendo um mentor

Escolha alguém que você admira artisticamente.

Ex.: Literatura, poema e um livro artístico bíblico

Rookmaaker

Charles Spurgeon

Leia os Livros Poéticos:



mentoria artística - Nany Arruda



Jó  
Salmos  
Provérbios  
Eclesiastes  
**Lamentações**  
Cânticos



# **2) Analisando Artisticamente**

**mentoria artística - Nany Arruda**



## 2) Analisando Artisticamente

**PRIMEIRO:** leia as informações do rodapé da obra

(os créditos): título, autor, época, dimensão e técnica. O título quase sempre já é uma indicação do tema da obra, mas muitas obras simplesmente não tem título (lê-se Sem Título), justamente pra não influenciar sua interpretação, e aí é preciso pesquisar um pouco mais.



## **2) Analisando Artisticamente**

**SEGUNDO:** analise o objetivo da execução da obra (sua função). Para isso, busque informações sobre o artista, sua época e características do seu trabalho. Em algumas obras é preciso decifrar códigos e significados de símbolos apresentados, e isso só é possível por meio de pesquisa.



# **3) Aplicando a Arte**

**mentoria artística - Nany Arruda**



An aerial photograph of a river with white water rapids. The water is a deep teal color, and the rapids create a complex, web-like pattern of white foam. In the background, a dense forest of evergreen trees is visible, partially obscured by a layer of white mist or low clouds. The overall scene is dynamic and natural.

# CORAÇÃO DO ARTISTA



# **CORAÇÃO DO ARTISTA**

**IDENTIDADE:** vamos trabalhar com alguns Valores Centrais essencial para o Artista. O Fundamental para um bom do bom artista é de onde provém a fonte a sua arte. Somos trinos – corpo, alma e espírito – logo a sua arte é o resultado de quem você é.

**Responsabilidade | Integridade | Mente de Cristo | Celebração de Habilidade, Dons e Talentos.**

**mentoria artística - Elaine Arruda**



# coração do artística

- a. O que Deus está falando com você?
- b. Nesta temporada, o que você sente que o Senhor está lhe ensinando?
- c. Quais são suas lutas e / ou pontos fortes atuais?
- d. Qual foi sua maior descoberta e para que você está lutando?
- e. Há alguma pergunta sobre o que o orador em sala de aula compartilhou?
- f. Como você está tomando riscos?